

DOSSIER DE CANDIDATURE

16^e ÉDITION DU CONCOURS EUROPÉEN DU CUIVRE EN ARCHITECTURE

LE PRIX DES MEILLEURES RÉALISATIONS ARCHITECTURALES
CONTEMPORAINES DÉCLINANT LE CUIVRE

www.copperconcept.org/fr



MA MAISON
MÉRITE DU CUIVRE



European
Copper Institute
Copper Alliance

European Copper in Architecture AWARDS





POURQUOI

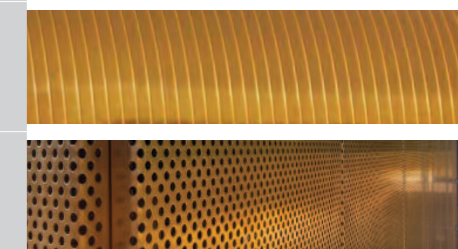
LE CUIVRE EN ARCHITECTURE ?

Seul métal usuel coloré, le cuivre laissé à l'état brut se patine et change de couleur et d'aspect avec le temps. Cette particularité rend vivants et évolutifs les bâtiments habillés de cuivre. Des finitions « pré-patinées » ou des alliages spéciaux existent également, permettant d'exploiter la large palette de couleurs offerte par le cuivre sans passer par le processus d'oxydation naturelle. Du doré à l'ambre profond, du gris anthracite au vert-amande... à chaque bâtiment sa nuance de cuivre.

Autre forte tendance : le cuivre en bardage et en aménagement intérieur est utilisé perforé, ondulé, embossé, gaufré... créant des voiles métalliques lumineuses, ou des brise-soleil à l'épreuve du temps. Car le cuivre brille aussi par sa résistance à la corrosion et sa longévité sans entretien, atouts clés pour la construction durable. Sa grande malléabilité offre enfin des possibilités de façonnage presque infinies, pour des ouvrages audacieux, défiant les contraintes techniques. ■

UNE GAMME UNIQUE DE COULEURS ET D'ASPECTS

- **Vert amande** : résultat d'un traitement mécanique et chimique qui permet d'obtenir une patine dense et homogène, similaire à la patine naturelle. Au fil du temps, le cuivre pré-patiné va évoluer naturellement en fixant la patine naturelle verte.
- **Brun mat** : cette couleur correspond à la patine intermédiaire brune du cuivre naturel. Il est obtenu en oxydant le cuivre. Une fois le cuivre pré-patiné exposé normalement à l'atmosphère, il continuera à évoluer pour aboutir à la formation de la patine naturelle vert amande.
- **Brun chaleureux** : c'est la couleur du bronze (alliage cuivre/étain). Le bronze permet d'obtenir avec de faibles quantités d'étain des tonalités plus rosées que le cuivre pur, qui évolueront vers le brun anthracite ou le vert.
- **Gris cendré** : grâce à un dépôt d'étain sur la surface de cuivre, la toiture va évoluer d'un gris métallique vers un gris cendré, tout en conservant toutes les propriétés du cuivre (résistance thermique, malléabilité, résistance à la corrosion...).
- **Jaune doré** : cette coloration est issue d'un alliage cuivre/aluminium, qui reste stable dans le temps.
- **Jaune intense** : c'est la couleur du laiton, un alliage cuivre/zinc essentiellement utilisé en décoration d'intérieur (poignées, planchers, parois, encadrement de portes et de fenêtres...).



RÈGLEMENT DES 16^e European Copper in Architecture Awards

Objet du concours

Pour participer, les candidats devront impérativement présenter une réalisation architecturale qui réponde aux critères suivant :

- un édifice dont la construction a été achevée entre mai 2011 et mai 2013,
- un édifice construit en Europe,
- un édifice qui intègre des éléments architecturaux en cuivre ou dans l'un de ses alliages : bardage, couverture, architecture d'intérieur.

Récompense

Le jury désignera un grand vainqueur, ainsi que plusieurs mentions spéciales et distinctions. La décision du jury sera irrévocable et aucune discussion ne sera possible sur le choix des délibérations.

Tous les candidats récompensés recevront une réplique en bronze d'une sculpture des Cyclades lors d'une cérémonie officielle de remise des prix organisée en novembre à Paris, dans le cadre du salon international BATIMAT (du 4 au 8 Novembre 2013 - Paris Nord Villepinte), en présence d'architectes de renom et de décideurs du secteur de la construction. Les réalisations primées bénéficieront d'une campagne de promotion auprès de la presse européenne généraliste et spécialisée dans l'architecture et la construction, ainsi que d'une visibilité dans l'ensemble de ces supports édités par l'Institut Européen du Cuivre :

- une brochure dédiée aux Awards
- le magazine Copper Architecture Forum magazine (diffusion à 25 000 exemplaires dans plusieurs langues)
- le site internet multilingue www.copperconcept.org

Utilisation des images et droits d'auteur

En soumettant leur candidature aux European Copper in Architecture Awards, les participants acceptent que toutes les images et photographies fournies puissent être utilisées ou publiées librement et gratuitement par ou au nom de l'Institut Européen du Cuivre (ECI - European Copper Institute) et de la Campagne européenne du cuivre en architecture (ECAC - European Copper in Architecture Campaign). L'ECI et l'ECAC se réservent le droit d'utiliser ou de publier les images et photographies fournies par les candidats sur tout type de supports publicitaires ou techniques, et de les diffuser via internet ou dans la presse.

COMMENT PARTICIPER

Modalités de candidature

Les dossiers de candidature, rédigés en anglais, devront parvenir aux organisateurs des European Copper in Architecture Awards au plus tard le 31 mai 2013, cachet de la poste faisant foi. Les candidats ont la possibilité de présenter plusieurs projets. Ils devront alors réaliser un dossier par réalisation architecturale présentée.

Les dossiers complets doivent être envoyés à l'adresse suivante :

European Copper in Architecture Awards

5 Grovelands Business Centre
Boundary Way
Hemel Hempstead
HP2 7TE
Royaume-Uni

Composition des dossiers

Les candidatures pour le concours des Trophées européens du cuivre en architecture devront être présentées sur 1 à 2 panneau/x maximum de format A1.

Ces panneaux devront inclure des photographies et des dessins du projet, qui mettent en valeur l'utilisation du cuivre. Ils devront être accompagnés :

- d'une description écrite du projet d'environ 250 mots (directement sur le panneau ou sur document Word),
- du formulaire dûment rempli au nom du candidat et mentionnant le nom du projet présenté,
- d'une reproduction numérique de toutes les images (minimum 300 dpi) sur CD et d'une description écrite au format Word.

Les formulaires d'inscription peuvent être transmis photocopiés. L'organisation des Trophées européens du Cuivre en Architecture conservera les formulaires ainsi que le matériel fourni.

Tout dossier incomplet ne pourra être retenu.

LE CUIVRE EN ARCHITECTURE À LA UNE !

Dédiés au cuivre en architecture, le magazine « Copper Architecture Forum » et le site internet www.copperconcept.org, entièrement refondus, présentent de nombreux exemples d'édifices dans lesquels le cuivre ou ses alliages est un élément central. Médias multilingues et européens, ils montrent notamment tous les projets candidats aux *European Copper in Architecture Awards*. Le site et le magazine exposent également toutes les solutions innovantes développées pour multiplier les possibilités de conception et se veulent à la fois vitrine et ressource pour les architectes.



BULLETIN D'ABONNEMENT GRATUIT À COPPER ARCHITECTURE FORUM

A découper selon les pointillés et à renvoyer dûment rempli et affranchi à l'adresse :
Centre d'information du cuivre, 17 rue de l'Amiral Hamelin, 75116 PARIS

Je m'abonne gratuitement au magazine Copper Architecture Forum, version bilingue français-anglais.

Nom : Prénom :

Profession :

Agence / entreprise :

Adresse postale :

Téléphone : Email :



FORMULAIRE DE CANDIDATURE

Découper le formulaire selon les pointillés et le renvoyer accompagné de tous les éléments tels qu'indiqués au verso.
Les dossiers de candidatures rédigés en anglais devront parvenir aux organisateurs le 31 mai 2013 dernier délai.

Your details

Last name: First name:

Company:

Address:

City: Postcode: Country :

Telephone No: Email:

Project details

Project title:

Location of the project:

Type of copper used: copper, pre-oxidised, pre-patinated,
 brass, bronze, golden alloy, other:

Country:

Architect:

Specialist Copper Contractor:

Main contractor:

Owner:

I confirm that all images supplied are free of copyright and are available for unrestricted use or publication by Copper in Architecture and European Copper in Architecture Campaign without payment of royalties.

Date:

Signature:

Centre d'information du cuivre
17 rue de l'Amiral Hamelin
75116 PARIS

